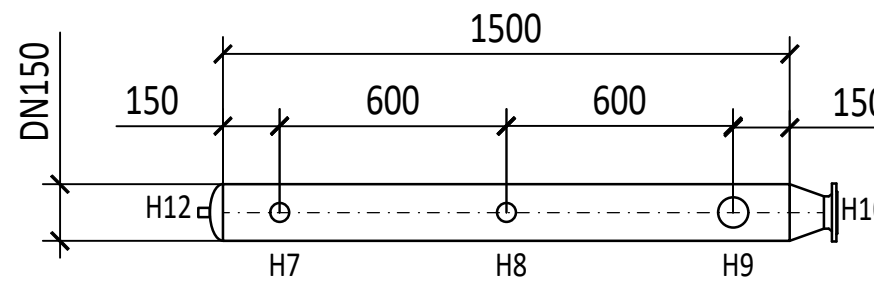
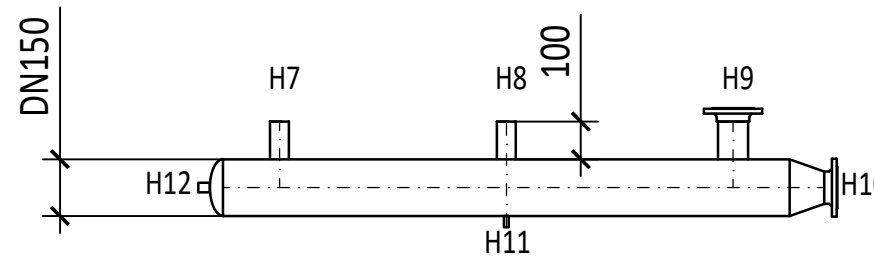


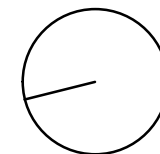
Technical drawing of a horizontal pipe system. The main pipe has a diameter of DN150. The system includes several components labeled H1 through H6. H1 is a vertical pipe on the left. H2 is a vertical pipe in the middle. H3 is a vertical pipe on the right. H4 is a horizontal pipe at the end. H5 is a horizontal pipe at the bottom. H6 is a horizontal pipe at the top. A dimension of 100 is shown for the distance between H1 and H2.

Technical drawing of a horizontal pipe with a diameter of DN150. The pipe has a total length of 1500. The connections are spaced 150, 600, 600, and 150 from the ends. The connections are labeled H6, H1, H2, H3, and H4. H6 is a 90-degree elbow connection, and H4 is a 45-degree elbow connection.


H7: VNĚJŠÍ ZÁVIT ; 2"
H8: VNĚJŠÍ ZÁVIT ; 2"
H9: PŘÍRUBA ; DN80; PN10
H10: PŘÍRUBA ; DN80; PN10
H11: VYPOUŠTĚNÍ ; VNITŘNÍ ZÁVIT ; 3/4"
H12: VNITŘNÍ ZÁVIT ; 1"



A	01	02	03	04	05	06	07	08	09	M				B _p v	±0,000
	10			20			30				4,00	8,00 m	12,00		494,700



AUTORIZACE	Ing. Jan Doležal
------------	------------------



Boele s.r.o a AS PROJECT s.r.o

ARCHITEKTURA, PROJEKCE, ENGINEERING, DODAVATELSKÁ ČINNOST A PRODEJ
HUMPOLECKÁ 2122, 393 01 PELHŘIMOV, TEL.: 565 323 249, WWW.ASPROJECT.CZ

DESIGN OBJEKTU	HLAVNÍ PROJEKTANT	ZODPOV. PROJEKTANT	VYPRACOVAL
Boele	Ing. Jiří Žák	Ing. Jan Doležal	Ing. Jan Doležal

INVESTOR:	Město Pelhřimov, Masarykovo náměstí 1, 393 01 Pelhřimov IČO: 002 48 801	FORMÁT	A3
MÍSTO STAVBY:	parc.č. 323/1, st. 323/6, 313/13 k.ú. Pelhřimov Pelhřimov, Vysočina	DATUM	06/2025
CHARAKTER STAVBY:	rekonstrukce a přístavba	STUPEŇ DOK.	DPS
ODDÍL:	D14.6 PS-01 Technologie chlazení ledové plochy	Č. ZAKÁZKY	1146/23
OBSAH:	ROZDĚLOVAČ A SBĚRAČ RS2.2	MĚŘÍTKO: 1:20	ČÍS. VÝKRESU: D.14.6.14